

PŘÍRODNÍ REZERVACE KLAPICE

2



Dřín obecný



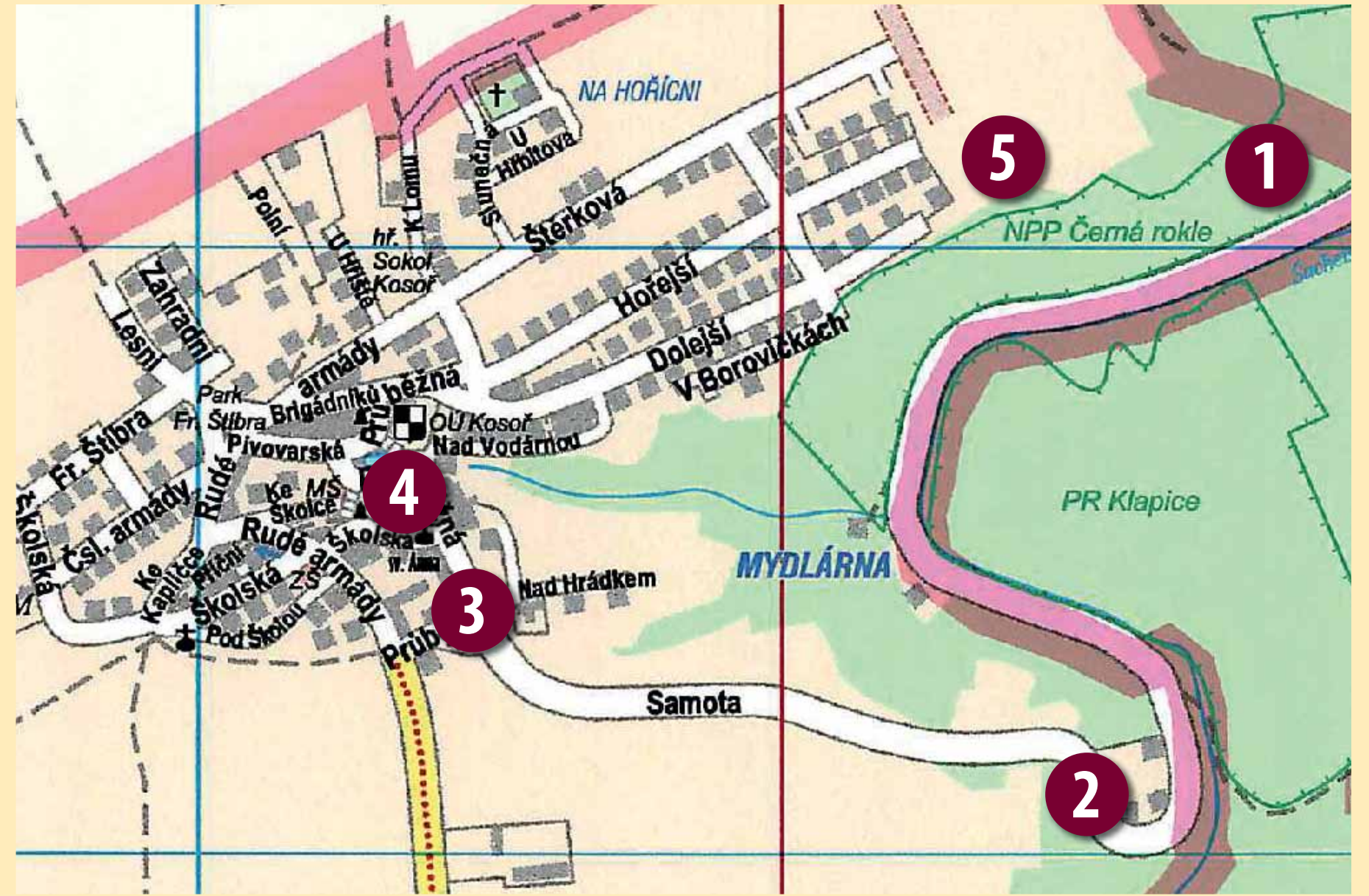
Třemdava bílá



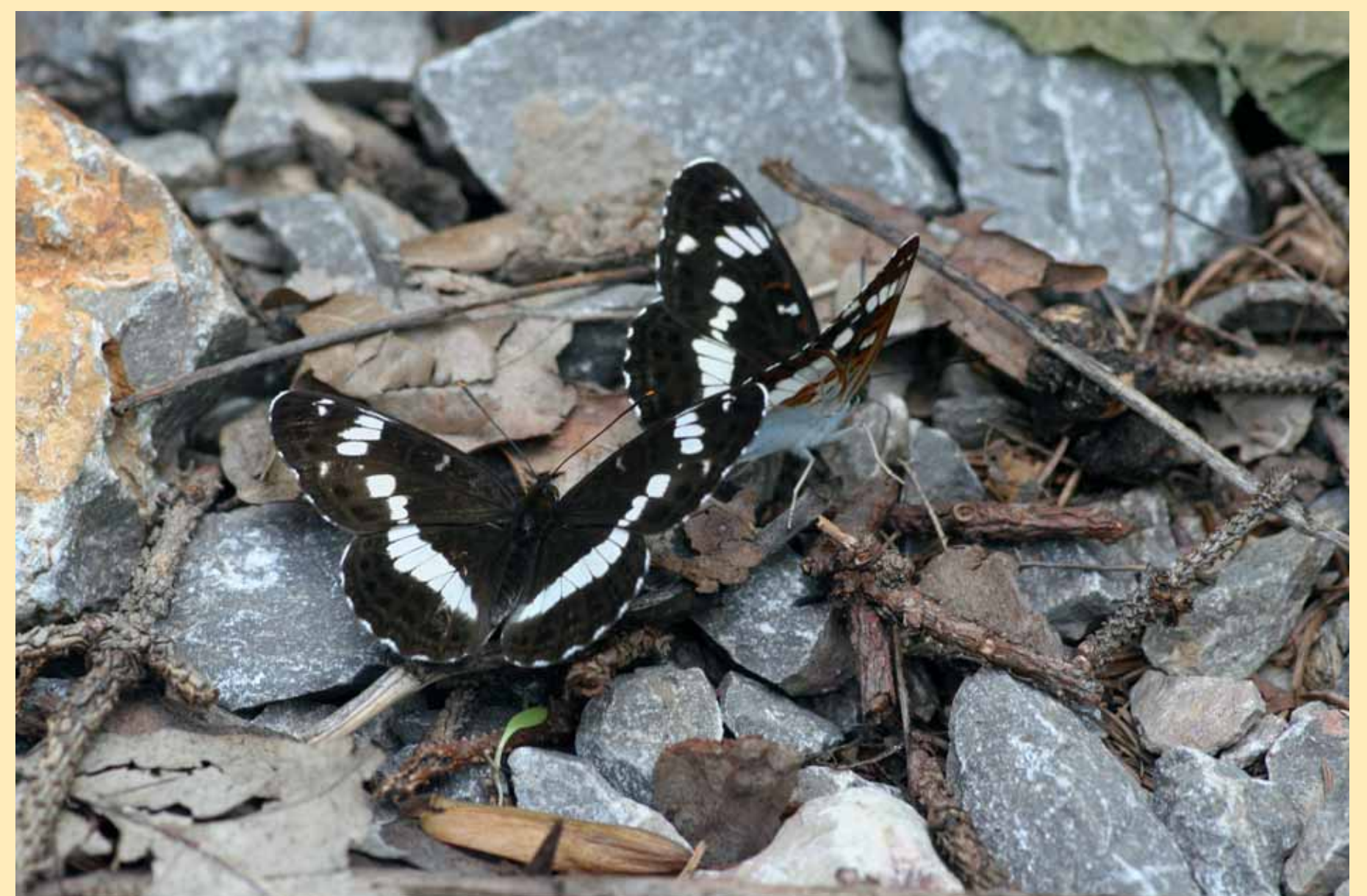
Záraza vyšší



Kavyl Ivanův



- 1 **Národní přírodní památka Černá rokle**
- 2 **Přírodní rezervace Klapice**
- 3 **Obec Kosoř**
- 4 **Náves – Kaple sv. Anny**
- 5 **Vyhlídka nad Černou roklí**



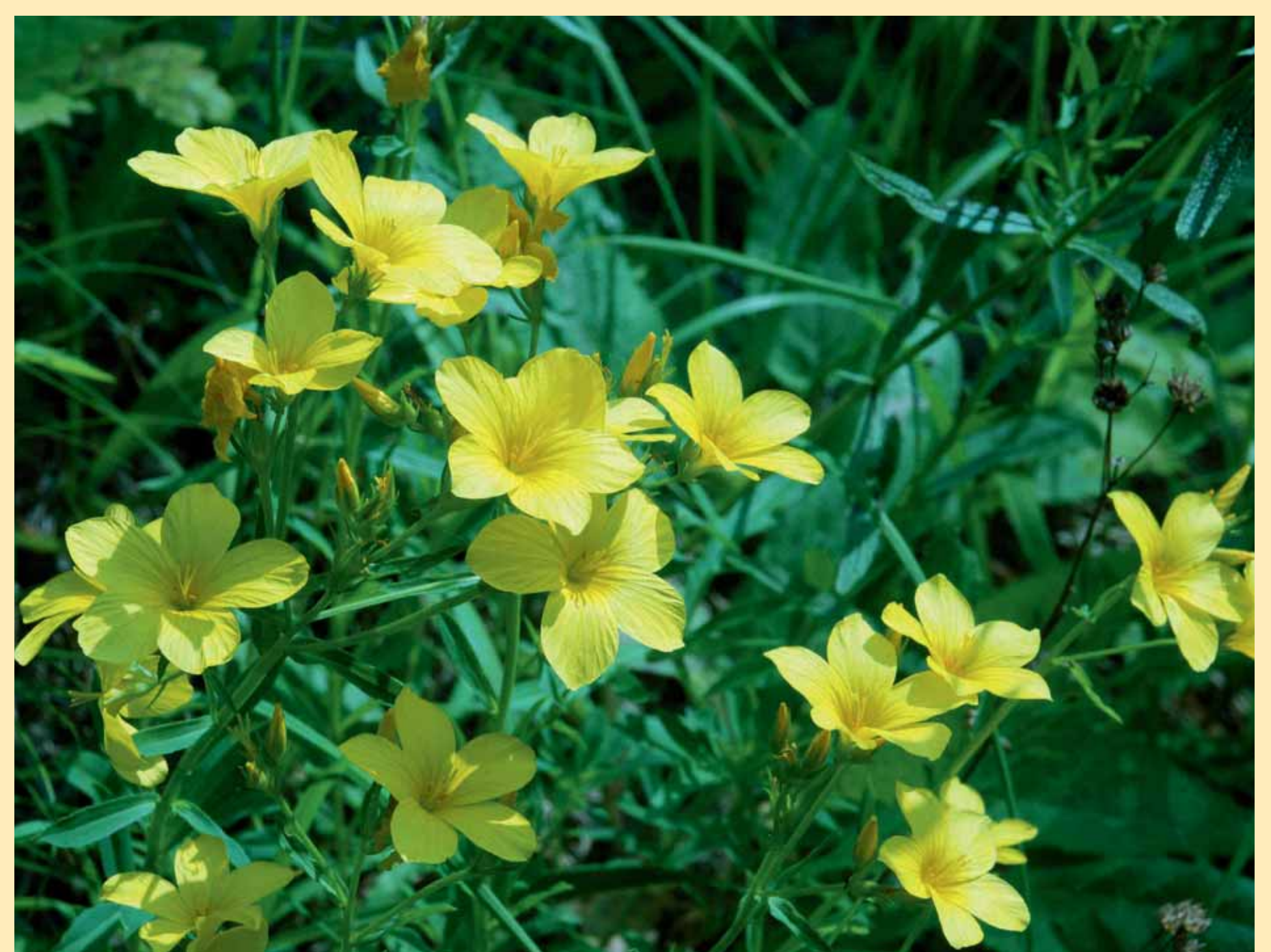
Bělopásek dvouřadý

např. hrachor jarní, krušík širolistý, pitulník žlutý, svízel lesní, ptačinec velkokvětý, prvosenku jarní, sasanku hajní, lilii zlatohlavou, zběhovce plazivý, ostřici prstnatou, kostravu různolistou.

Faunu rezervace reprezentuje velmi bohaté zastoupení hmyzu. Z nápadných druhů brouků se zde můžeme sekat s roháčem obecným nebo střevlíkem kožitým, který dorůstá velikosti 40 mm. Výskyt některých druhů nosatců je důkazem nepřerušeno vývoje lesa. Velmi zajímavý je výskyt motýlů – hlavně teplomilných druhů. Z obratlovců v rezervaci žije mimo jiné mlok skvrnitý, datel černý, strakapoud malý, jestřáb lesní, krahujec obecný, plšík lískový, jezevec lesní.

Přírodní rezervace Klapice je tak jednou z reprezentativních lokalit pro celou Chráněnou krajinnou oblast Český kras.

Text: CHKO Český kras; Foto: Josef Mottl, Petr Heřman



Len žlutý