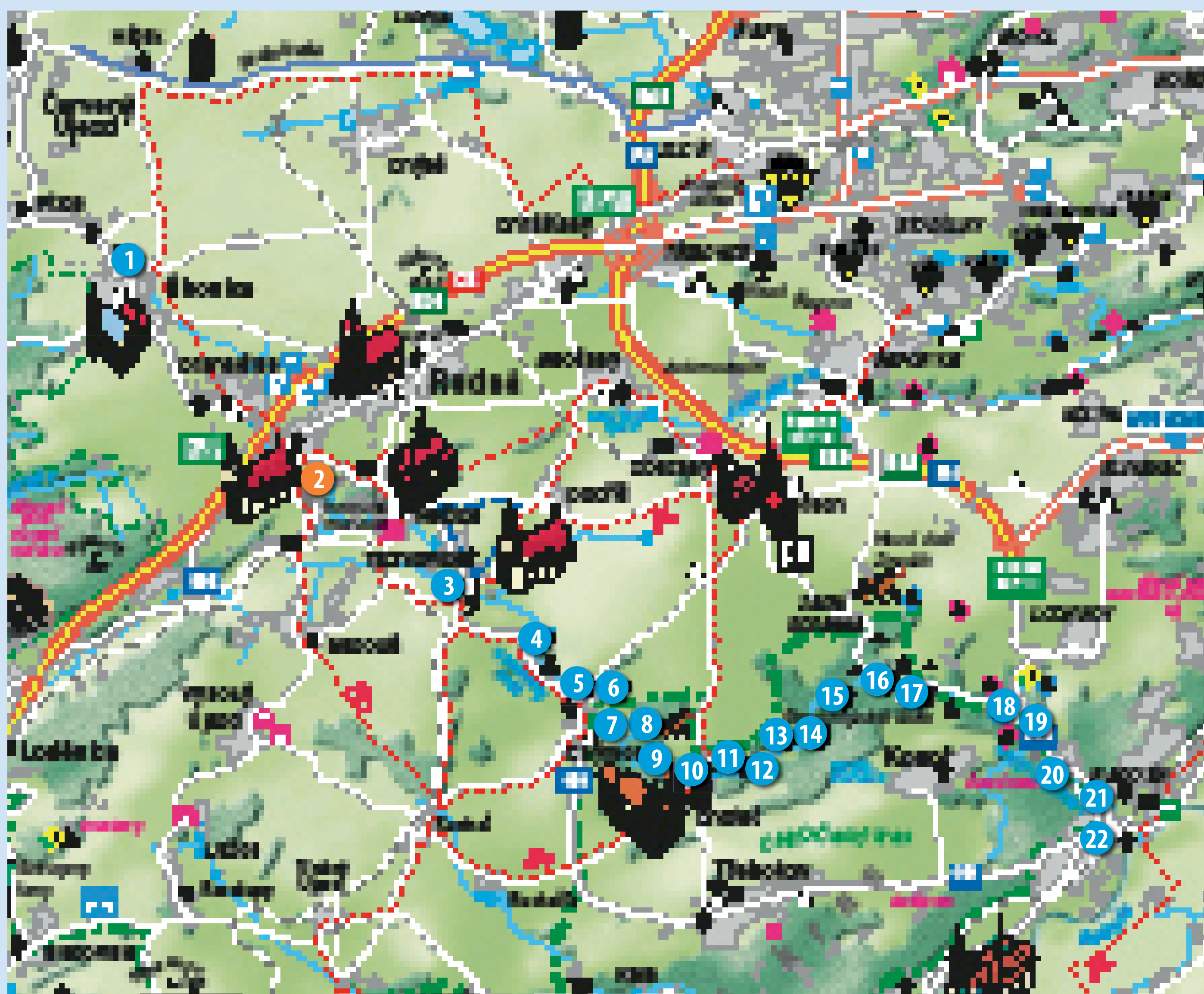


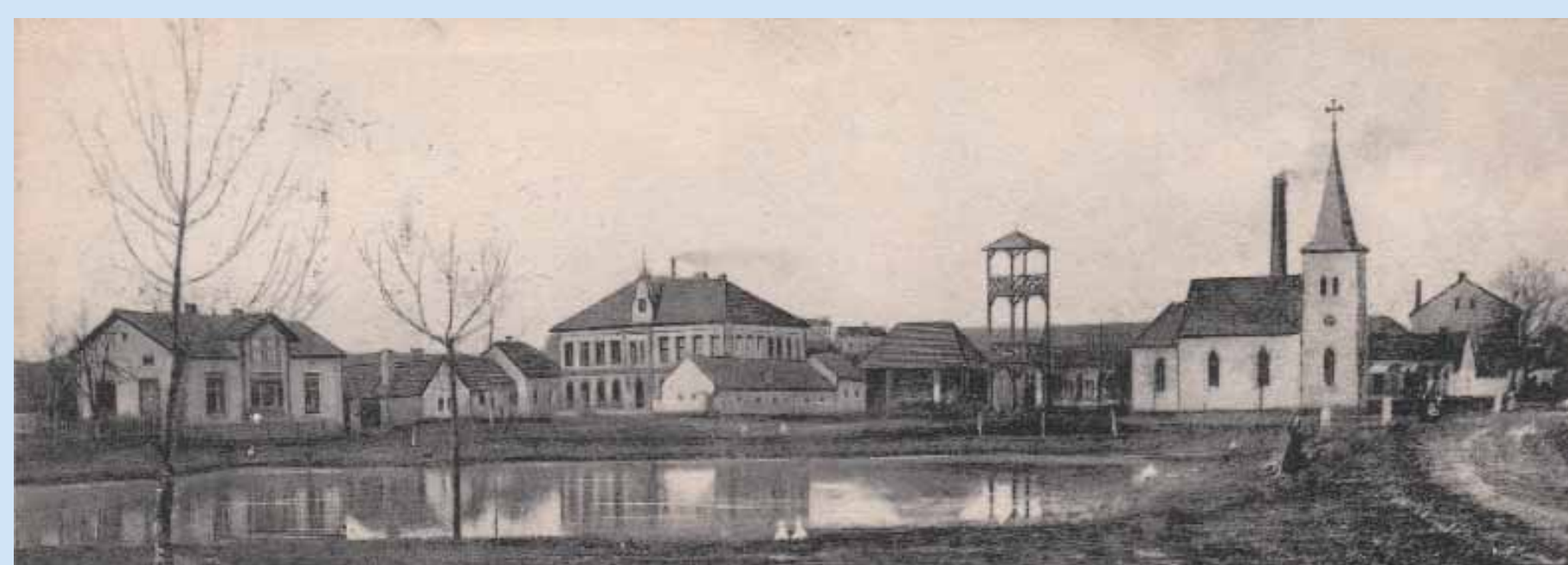
STARÁ MLÝNSKÁ CESTA

2

Jsou krásy, za nimiž není třeba jít světa kraj, abychom si je zamilovali. Máme je takřka na dosah ruky, mají půvab prostoty, vůni žitného chleba a voní nám domovem. To je i údolí Radotínského potoka, údolí krásných mlýnů. Uživilo se jich tu na 22 kilometrech od pramene k ústí v různých dobách dvaadvacet. V polích mezi Pticemi a Úhonicemi najdeme několik močálů, z nichž vyvěrají prameny, které pak dohromady dají potůček, zrození Radotínského potoka. Voda potoka teče Úhonicemi, Drahelčicemi, Hořelicemi až do Nučic a Tachlovic. Přes Chýnici a Choteč pokračuje zalesněným údolím Chráněnou krajinnou oblastí Český kras a Přírodní rezervací Radotínské údolí až do Radotína, kde končí ve vodách řeky Berounky. Aby se všechny mlýny uživily, museli mlynáři pracovat mnoho a těžce. Do krásné přírody idylického údolí se technika tak lehce nedostávala. Byla to doba krajánků, dráteníků a prodavačů různého zboží, kteří přicházeli do mlýnů a udržovali styk s takzvaným "světem". Mlynáři byli vesměs lidé moudří a písmáci. Dnes už mlýny v údolí Radotínského potoka neklapou svým charakteristickým zvukem. Utichlo vše, jen voda v potoce dál bublá v neztenčené míře. Zůstaly mlýny jako památka na minulé doby. Přesto však život tu nezanikl. O sobotách a nedělích, v létě na celé týdny, přijíždějí noví majitelé nejen za odpočinkem, ale aby dali starým stavbám nový život a zachránili je pro budoucnost. Přijměte, prosím, naše pozvání k výletu do těchto míst, kde dávný život našich předků vzala navždy voda Radotínského potoka. Informační tabule a šipky Vás provedou po mlýnech či již jen místech, kde staré mlýny stávaly.

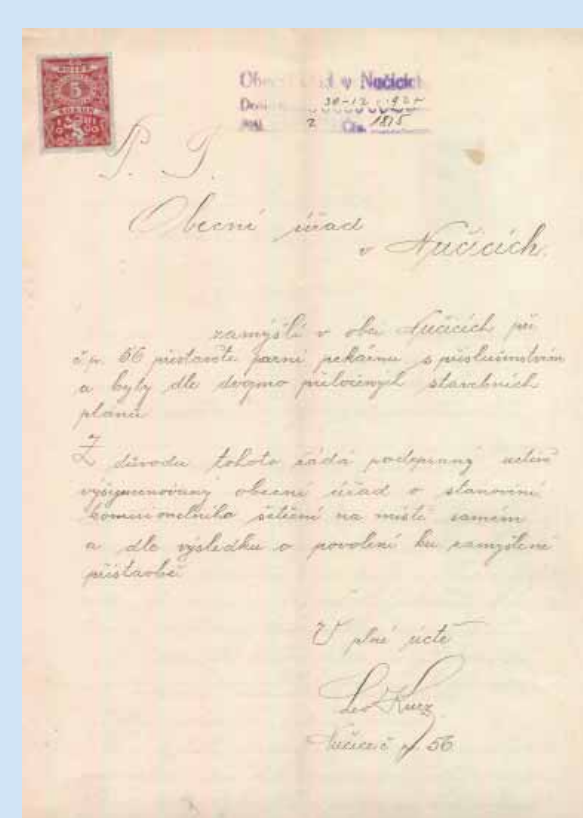


- 1 Úhonický mlýn
- 2 Valnohův mlýn
- 3 Hrázský mlýn
- 4 Prostřední mlýn v Tachlovicích
- 5 Dolní mlýn v Tachlovicích
- 6 Hladkovský mlýn
- 7 Malý mlýn
- 8 Dubečský mlýn
- 9 Prantlův (pivovarský) mlýn
- 10 Mlýn U Veselých
- 11 Cvrčkův mlýn
- 12 Kalinův mlýn
- 13 Taslarův mlýn
- 14 Maškův mlýn – Zadní Mašek
- 15 Špačkův mlýn – Rutice
- 16 Kalinův válcový mlýn (Dolní Kalina)
- 17 Šarbochův mlýn
- 18 Maškův mlýn – Přední Mašek
- 19 Hadrový mlýn
- 20 Horní mlýn – Böhmův
- 21 Prostřední mlýn – Dědkův
- 22 Dolejší mlýn – Šnajberkův



Valnohův mlýn

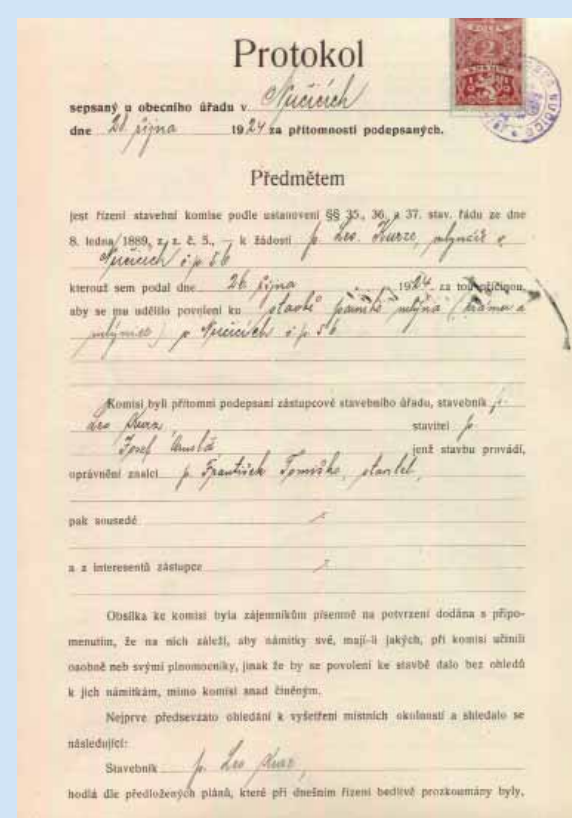
Druhým a posledním parním mlýnem na Radotínském potoce byl Valnohův mlýn. Stál v centru Nučic v blízkosti rynku a kaple. Byl postaven v období první republiky v roce



1927. Jako jeden ze tří mlýnů (oficiálně) fungoval Valnohův mlýn také za německé okupace. Ve mlýně se pekli výbor-



po skončení druhé světové války, po smrti majitele v 50. letech minu-



ný chléb a bílé pečivo. Mlýn zpočátku poháněla pára a později byl elektrifikován. V provozu byl ještě několik let



lého století přešel mlýn do národní správy.

V současné době mlýn prošel přestavbou, je bez mlýnské technologie a slouží k podnikatelským účelům.

Pokračujte dále po šipkách kolem Radotínského potoka do centra Tachlovic k šachové figuře mlynáře.

Zdroje: Letopisecká komise Radotín (www.letopisciradotin.cz); www.mlyn-uveselych.cz; Klempera J.: Vodní mlýny v Čechách.