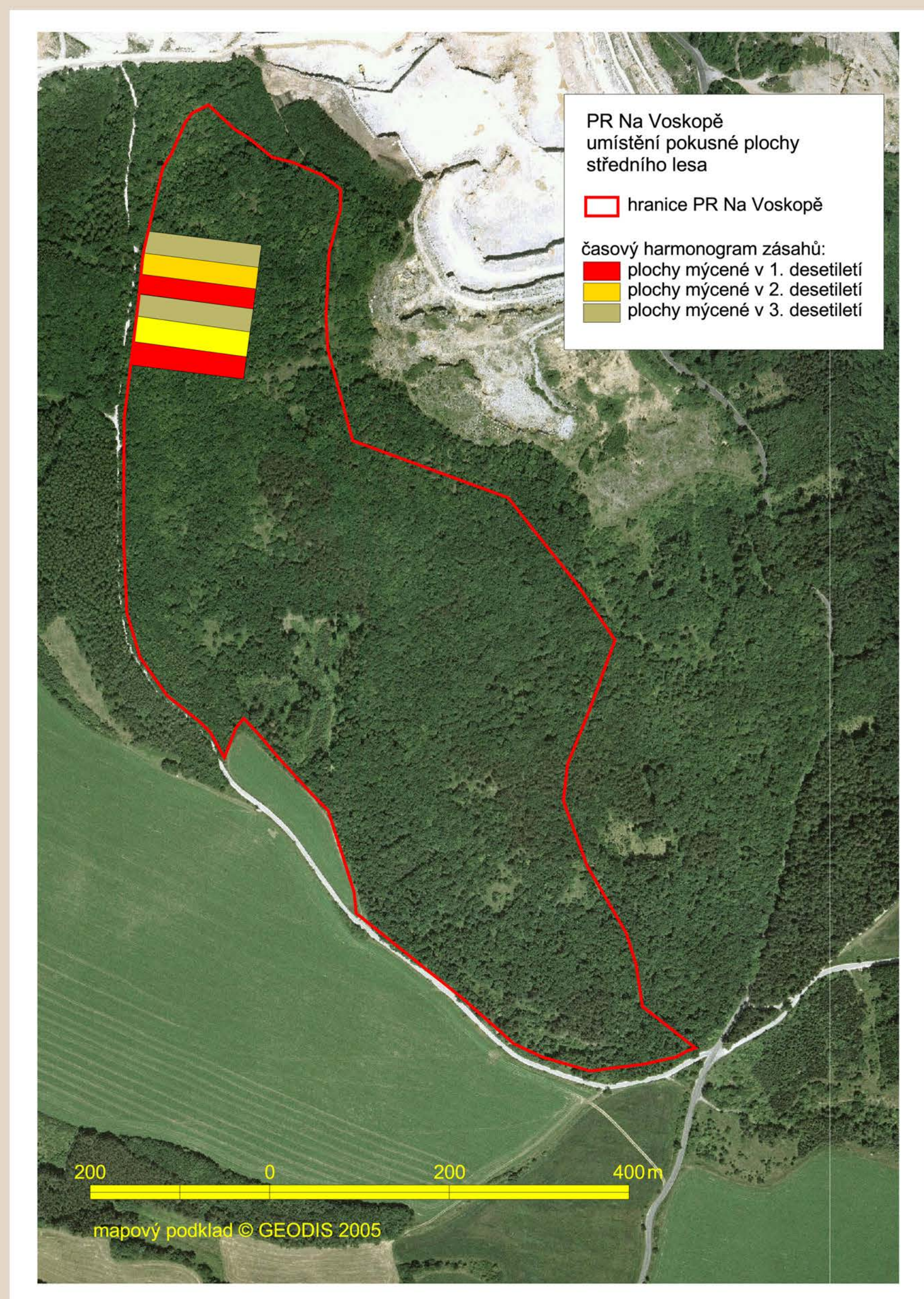


NAUČNÁ STEZKA KLONK

KONĚPRUSKÉ JESKYNĚ - KLONK - SUCHOMASTY - BOREK

PŘÍRODNÍ REZERVACE NA VOSKOPĚ

Dnešní tvář lesních porostů je odrazem minulého způsobu hospodaření. Les byl v Českém krasu po mnohá staletí využíván hlavně jako zdroj palivového dřeva a byl kácen v mladém věku 30 - 40 let, kdy se se slabou dřevní hmotou dalo snadně manipulovat. Následně se neprovádělo umělé zalesnění, les se sám obnovoval výmladky rostoucí z pařízků pokácených stromů. Takovéto lesy nazýváme pařezinami nebo nízkým lesem.



Zastavení naučné stezky

1. Koněpruské jeskyně
2. Kobyla a Červený lom
3. Posezení v lese
4. Přírodní rezervace Na Voskopě
5. Vápenka
6. Mýtina u posedu
7. Vyhlička
8. Malá vyhlídka - Klonk
9. Na Voskopě
10. U rybníka
11. Kaplička
12. Zámek
13. Kostel Borek
14. Borek

Postupem času ponechával člověk při těžbě tzv. výstavky, zejména dubu, které poskytovaly silnější dřevní hmotu. Tyto výstavky pak byly káceny dle potřeby a při mýcení spodního pařezinného patra byly tyto dřeviny dosazovány. Kromě dubu se sázely i modřiny a borovice. Vznikaly různověké dvou a vícepatrové (víceetážové) porosty, které nazýváme středními lesy. Díky pravidelnému mýcení spodního pařezinného patra se do lesních porostů dostávalo často světlo a tento způsob hospodaření prospíval světlu a teplomilným druhům rostlin, živočichů i hub. Pozůstatky tohoto hospodaření můžeme vidět zejména v severozápadní části PR Na Voskopě. Zde nalezneme staré výstavky dubů vtroušené v habrové pařezině, která tvoří spodní patro.

V současné době se připravuje experiment s návratem k tomuto hospodaření. Na ploše o výměře cca 2 ha dojde k postupnému mýcení porostů s ponecháním výstavků. Během 30 let by mělo dojít k rotaci zásahů. Předem byla založena síť monitorovacích ploch, na kterých je zachycen počáteční stav biotopů a také kontrolní plochy v místech, kde nebudou prováděny žádné zásahy. Umístění pokusné plochy bylo vybíráno tak, aby nedošlo



k zásahům v místech výskytu vzácných druhů hub. Výsledky experimentu nám mohou zodpovědět mnohé otázky týkající se vlivu pařezin na různé skupiny rostlin, živočichů i hub.

Hřib satan



Pohled do středního lesa



Evropský zemědělský fond pro rozvoj venkova: Evropa investuje do venkovských oblastí



PROGRAM ROZVOJE VENKOVA

