

Vázení návštěvníci,

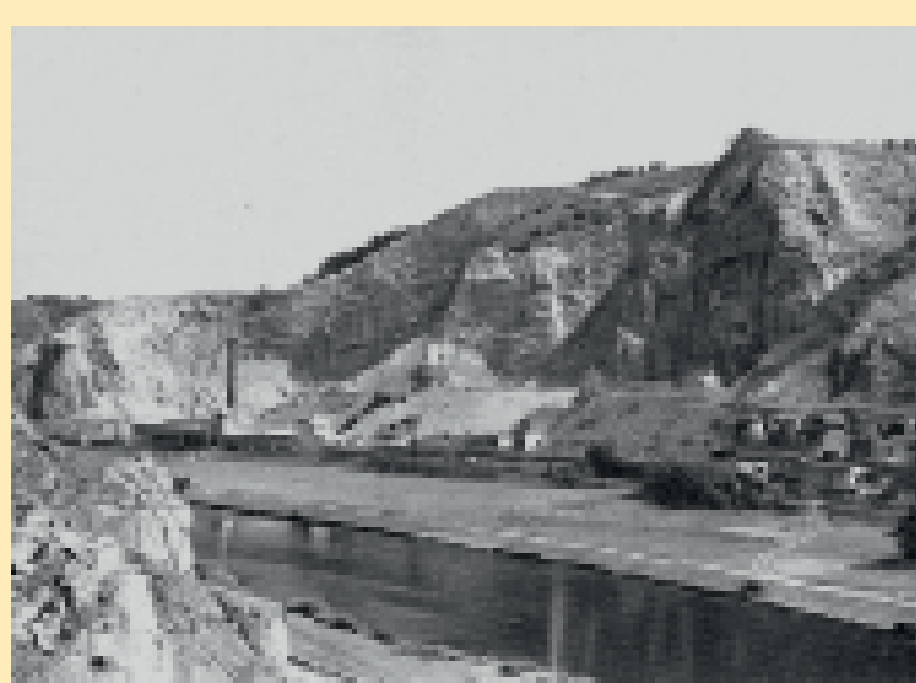
nacházíte se v nejkrásnější obci středních Čech. Ze všech stran je obklopena přírodou. Při otočení o 360 stupňů nenajdete ani jednu proluku v zeleni, a pokud ano, tvoří jí skalní útes.

Obec leží rozprostřena v hlubokém kaňonu vytvořeném řekou Berouňkou, dříve zvané až k soutoku s Vltavou Mže. Říká se, že kdysi tekla opačným směrem. Kdo ví?



Pokud jsou domněnky historiků, že počátky obce jsou spojeny se zavražděním svaté Ludmily na nedalekém Tetíně v roce 921, správné, je Srbsko jednou z nejstarších obcí v širokém okolí. Ludmila přišla do Čech z Lužického Srbska a přivedla s sebou svoji družinu. Po jejím zavraždění „srbové“ zjevně dále pobývali v tetínském okolí a lze se tedy domnívat, že se usídlili i v oblasti nynějšího Srbska.

Obec byla původně zemědělská, s několika statky. Její rozvoj je spojen s otevřením vápencových lomů. První, Tomáškův, byl otevřen v roce 1882 na pravém břehu Berouňky. Další lomy vznikaly v letech 1908–1923.



Tomáškův lom

Ve třicátých letech minulého století zaměstnávaly lomy až 340 dělníků. Velký vliv na otevření lomů má výstavba železnice v roce 1862 mezi Prahou a Berounem.

S opuštěnými lomy se vsudypřítomná příroda vbrzku vyrovnala a krajinu vápencových skal s množstvím dávných i nově odkrytých jeskyní objevili trampové. První srubové osady začaly vznikat po roce 1919. Kubrychtova bouda pod vrcholem Doutnáče byla kdysi známým trampským hostincem.



Kubrychtova bouda

Okolní příroda je opravdu bohatá a rozmanitá. Již v roce 1952 je vyhlášena jako Národní přírodní rezervace oblast Koda a v roce 1955 NPR Karlštejn. Od roku 1972 se obě tyto přírodní rezervace začleňují do Chráněné krajinné oblasti Český kras. Srbsko leží právě v jejím středu. Abychom všichni tuto krásu, bohatost a rozmanitost zanechali příštím generacím, musíme se k přírodě chovat s úctou a pokorou. Proto Vás žádáme, abyste dbali pravidel Správy Chráněné krajinné oblasti, uvedených na jejich informačních tabulích. Nerušte zvěř chůzí mimo značené cesty, zvláště volně pobíhajícími psy.

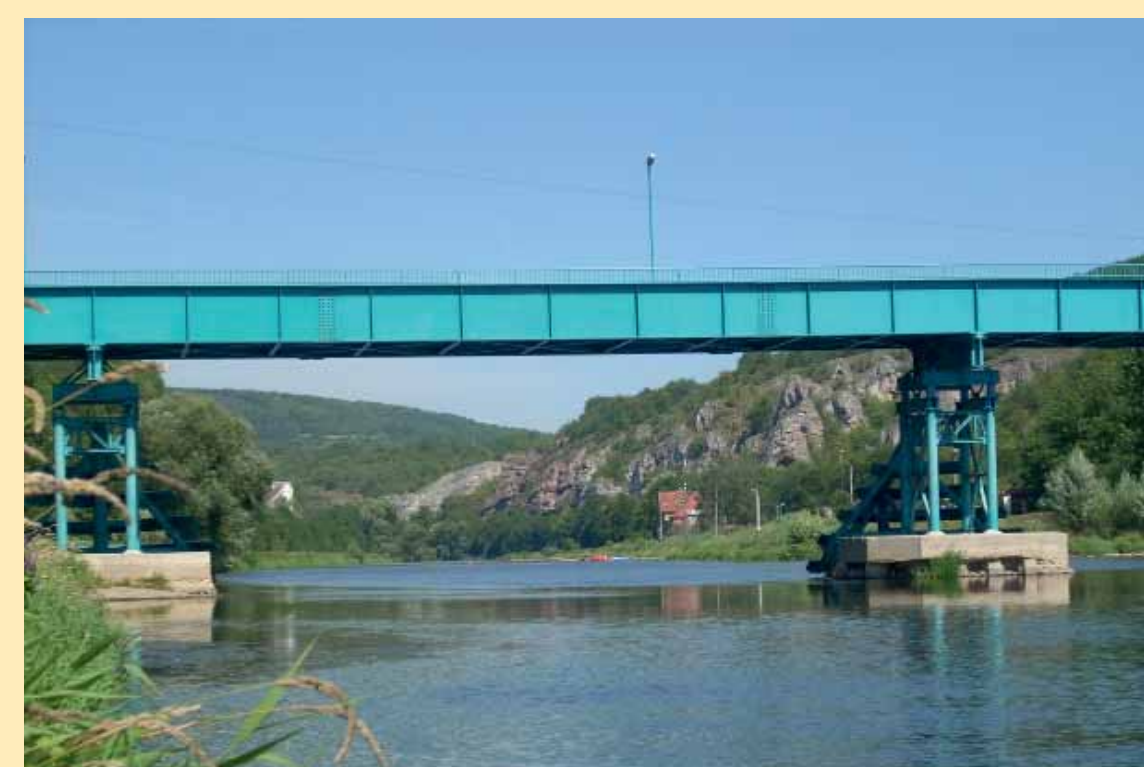


Obec Srbsko má v současné době 480 obyvatel žijících ve 220 rodinných domech. Katastr obce zaujímá 656 hektarů, nadmořská výška ve středu obce je 225 m n.m. Po druhé světové válce zde začala rozsáhlá rekreační výstavba. Dnes má Srbsko přes 100 rekreačních objektů.



Obyvatelé vesnice museli vzdorovat pravidelným záplavám. Největší povodeň zasáhla obec v květnu 1872 a v srpnu 2002. Tyto a další

výšky hladin Berouňky si můžete prohlédnout a porovnat na vodoměrné značce, která je připevněna na jihozápadní straně domku – stanice ČHMÚ u řeky pod hotelem U Berouňky. V roce 2002 dosáhla hladina Berouňky více jak 7 metrů. Opět byla stržena lávka, která zajišťuje spojení obou břehů obce. Nová, pojezdná lávka s nosností do 5ti tun byla postavena za 6 měsíců a slavnostně otevřena v dubnu 2003 prezidentem republiky.



Současná doba přeje pořádání místních sportovních a kulturních akcí. Také v Srbsku se podařilo obnovit posvícení a masopust, nově se zde pořádá vánoční zpívání u kapličky a královský průvod.



Srbsko je hlavně výchozím místem turistických a cykloturistických tras. Všichni zde mají dobré zázemí. Výborné dopravní spojení s Prahou a Berounem, množství parkovacích míst pro automobily – parkoviště na pravé straně řeky, kvalitní restaurační a hotelové služby, dobré přístaviště u bývalého přivozu. Turisté se ze Srbska vydávají do Kody a dále přes Tobolku do Koněpruských jeskyň, do Svatého Jana pod Skalou, k Bubovickým vodopádům, do Karlštejna, na Malou a Velkou Ameriku apod. Na cestě okolo řeky do Kozla je podle statistického zjištění největší koncentrace turistů a cykloturistů ma 1 km² ve Středočeském kraji. Obec vyhledávají také skupiny horolezců a speleologů. Hlavně skupiny speleologů zde zaznamenaly v rozsáhlých jeskynních systémech mnoho nových objevů.



SRBSKO JE KRÁSNA VES, VŠICHNI JSTE ZDE VÍTANI, ALE ŽÁDÁME VÁS, CHOVEJTE SE ZDE SLUŠNĚ. PARKUJTE POUZE NA PARKOVIŠTI, CHOĎTE PO VYZNAČENÝCH CESTÁCH A K PŘÍRODĚ SE CHOVEJTE OHLEDUPLNĚ. DĚKUJEME.



Obecní úřad Srbsko
267 18 Srbsko 16

tel., fax: 311 621 621
www.obecsrbsko.cz