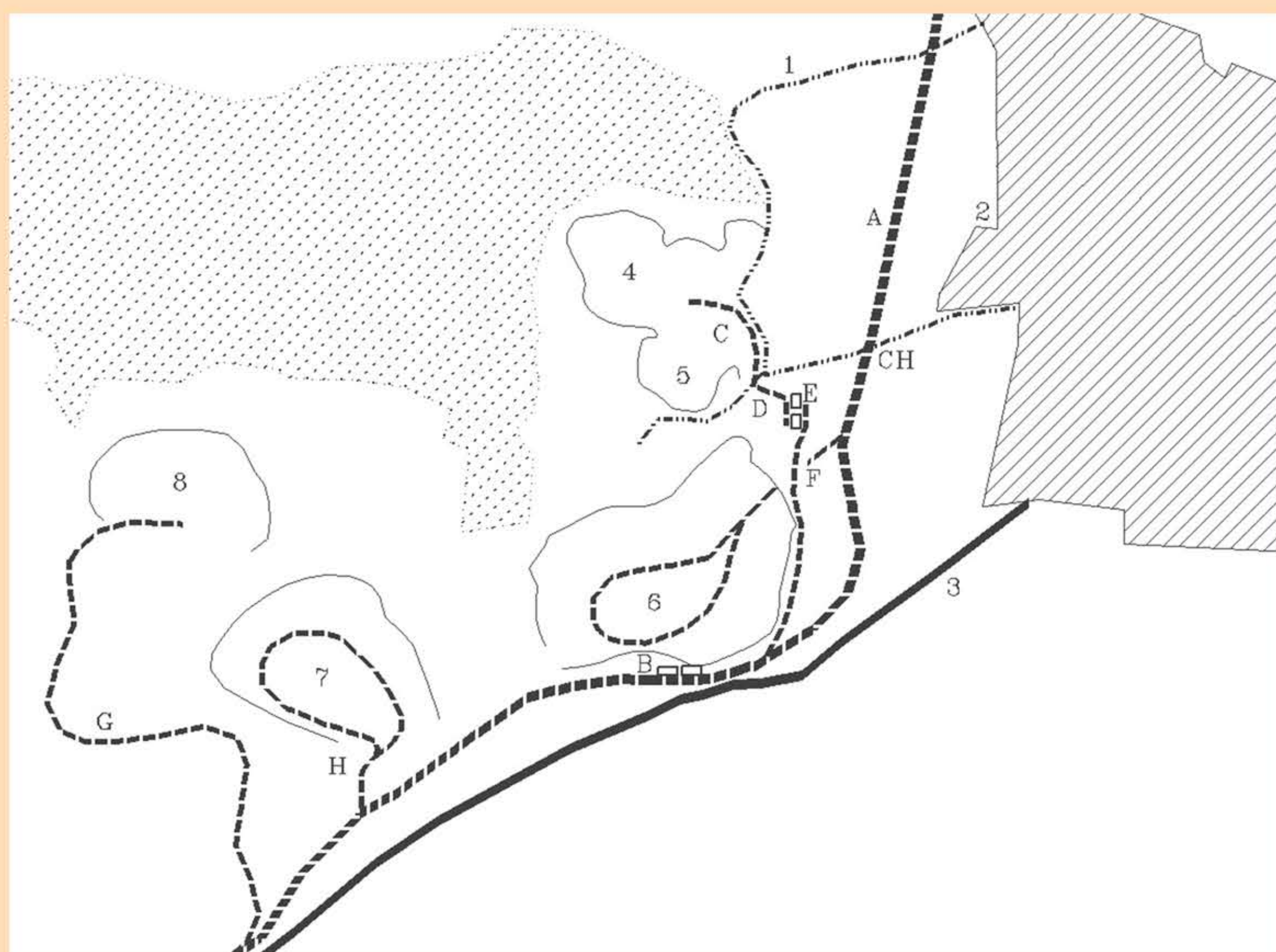
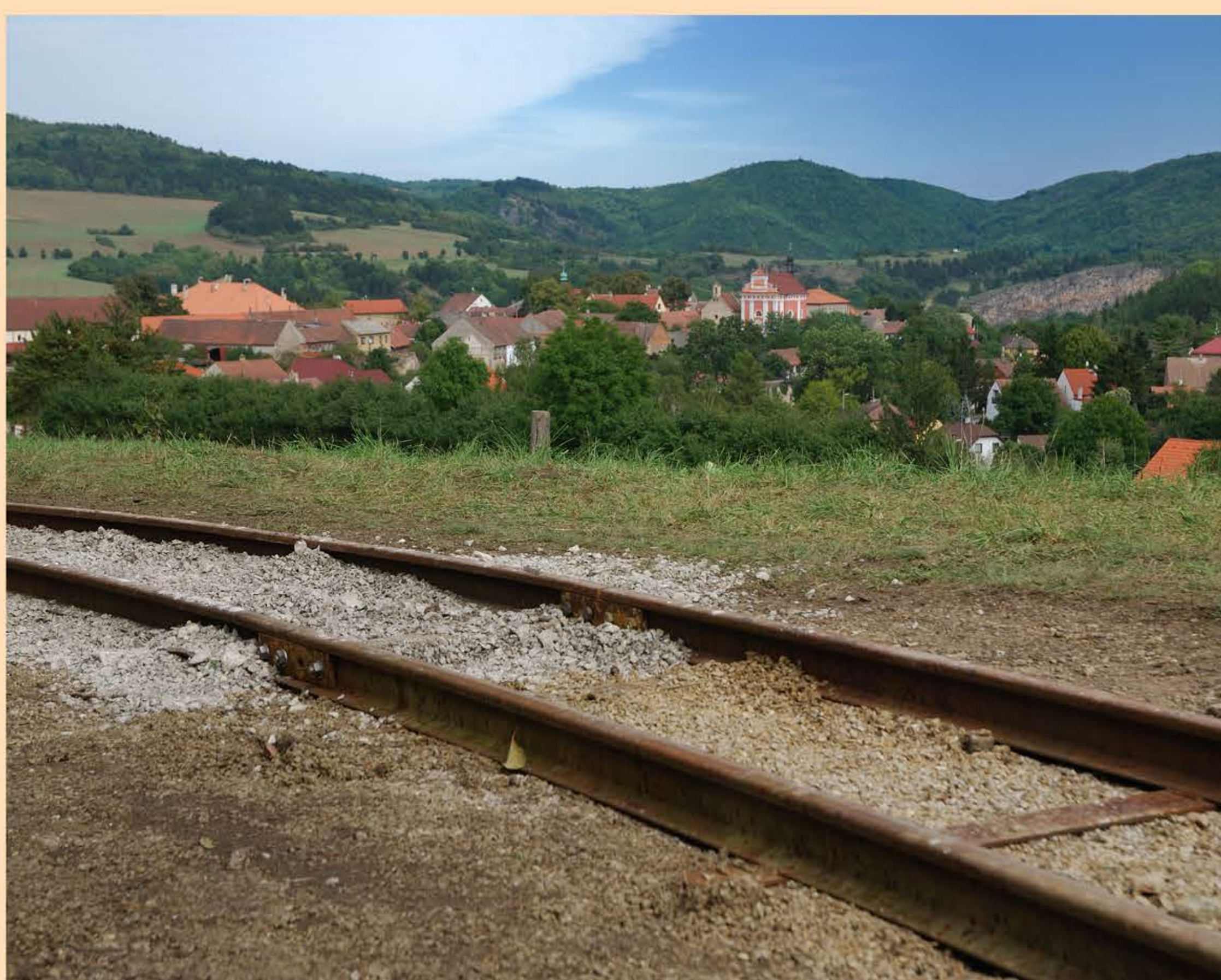


# TETÍNSKÉ VYHLÍDKY II U DRÁHY

8



1 - trasa naučné stezky, 2 - Tetín, 3 - silnice Tetín – Tobolka, 4 - Hergetův lom, 5 - Černý lom, 6 - Modrý lom, 7 - Nový Bílý lom, 8 - Bílý lom



Pro lepší spojení tetínských a koněpruských lomů s berounskými vápenkami byla v roce 1898 uvedena firmou Franz Schön a synové do provozu železniční trať o rozchodu 760 mm. Hlavní trať (A) začínala v areálu Královské cementárny a přes Damil vedla do Koněprus, kde končila na km 10,5342 km v lomu Žabka.

Mezi km 4,7 a 4,8 odbočovala z hlavní trati 368 m dlouhá vlečka k překladišti Damil se dvěma nakládacími rampami o délce 30 a 36 m (E). Na nich byl překládán vápenec z Hergetova lomu. Ten byl s překladištěm spojen jednokolejnou vlečkou (C), která vedla k 70 m dlouhé dvojkolejné svážné dráze (D) se sklonem 210 ‰. Celé zařízení bylo v provozu od roku 1909 do roku 1934, kdy byla ukončena těžba v Hergetově lomu.

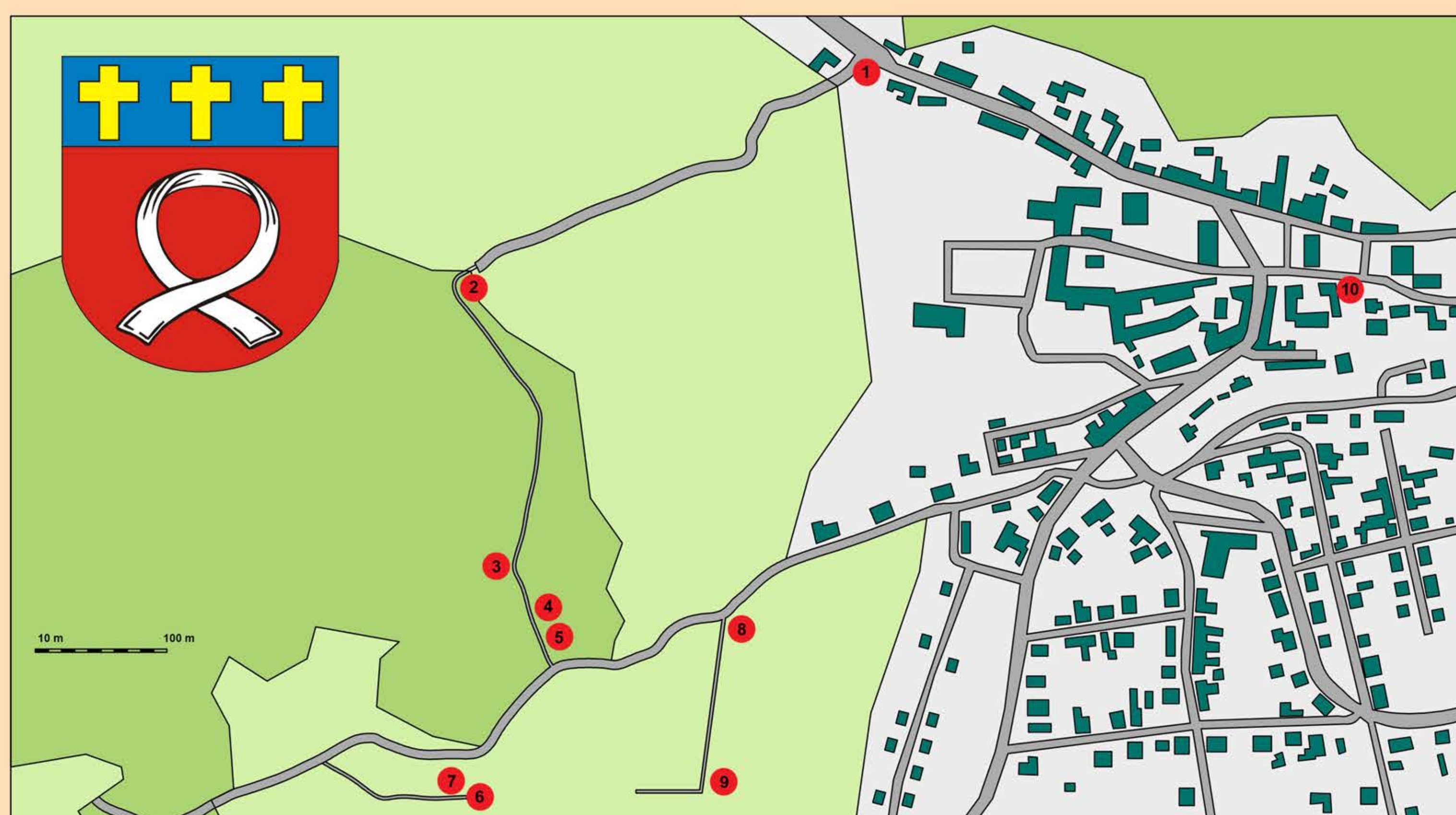


Na km 4,8076 začínalo původně dvojkolejné, od roku 1907 trojkolejné nákladíště Damil lomy (B) s dvěma rampami dlouhými 30 a 20 m, sloužícími k překládání vápence z Modrého lomu na vozy malodráhy.

Na nákladíšti bylo také hradlo s telefonem, ze kterého byl spoluzřízen provoz malodráhy. V roce 1942 byl uveden do provozu 62,5 m dlouhý tunel do Modrého lomu (F) a tím byla trať malodráhy zavedena z odbočky na km 4,414 přímo do lomu.

Hlavní trať dále pokračovala ke km 5,610, kde začínala 0,8980 m dlouhá vlečka do Bílého lomu (G). Tato vlečka byla zrušena v roce 1935 společně s ukončením těžby v lomu. S otevřením Nového Bílého lomu byla v roce 1952 vybudována vlečka (H) i do tohoto lomu.

V roce 1962 definitivně končí těžba vápence na Damilu a ve stejném roce je ukončen i provoz malodráhy. Koleje a pražce byly vytrhány a těleso dráhy na mnoha místech odstraněno. Přesto nám v oblasti Damilu zůstalo několik pozůstatků dodnes. Kromě tunelu do Modrého lomu jsou to obě rampy překladiště Damil, násypy, po kterých vede i část této naučné stezky, a propustek (CH).



## ZASTÁVKY NAUČNÉ STEZKY

1. Tetín
2. Vyhlídka na Beroun
3. Těžba vápence
4. Historie Tetína
5. Vyhlídka na Tetín
6. Vyhlídka Damil
7. Pravěk
8. U dráhy
9. Slované
10. Tetín

**KARLŠTEJNSKO**  
NEJSTÁŘŠÍ TURISTICKÝ REGION



Evropský zemědělský fond pro rozvoj venkova: Evropa investuje do venkovských oblastí



PROGRAM ROZVOJE VENKOVA

